

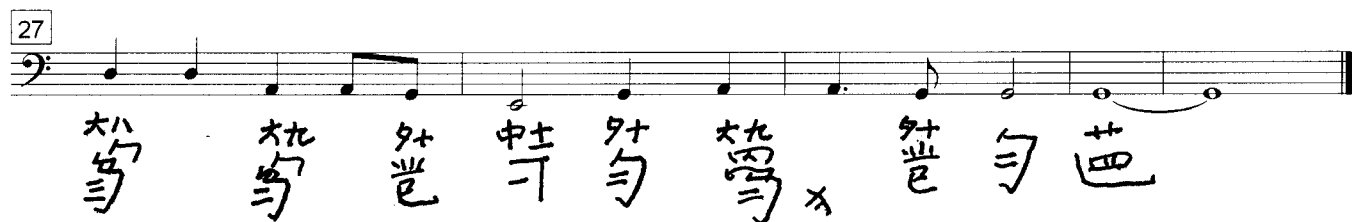
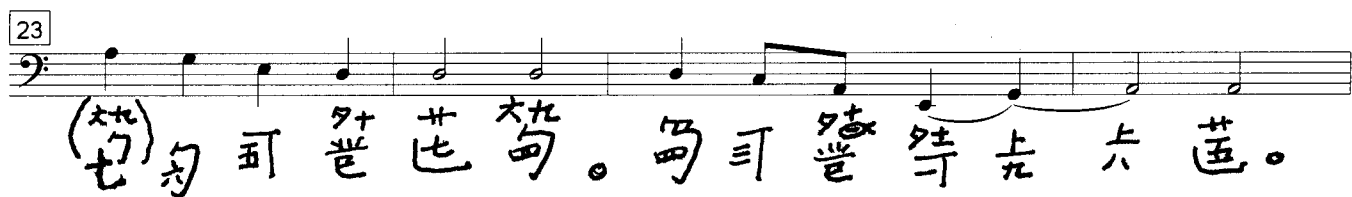
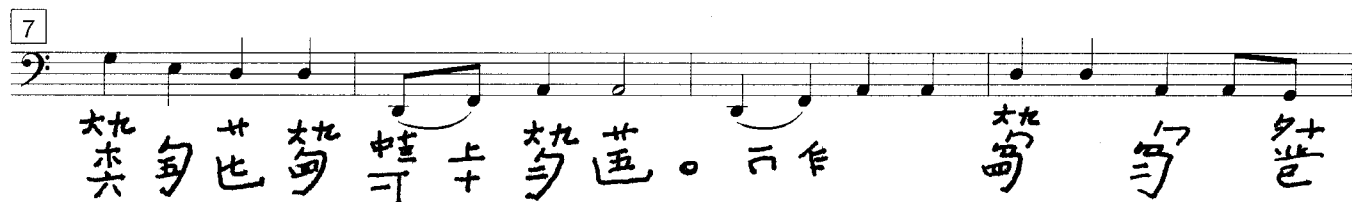
汶陽 Wen Yang

02. North of the Wen

A story in The Analects led to this area between Qu Fu and Mt. Tai being used as an allusion to making a clever excuse to avoid office and go into reclusion.

商 *Shang mode* 1 2 4 5 6 1 2

Only in 五聲琴譜 *Wusheng Qinpu* (1457)



2.

32

36

40

44

48

52

57

Handwritten musical score for 'Wen Yang' on page 2. The score consists of seven staves of music in bass clef, with numbered measures 32, 36, 40, 44, 48, 52, and 57. Each staff contains musical notation (notes, rests, beams) and handwritten Chinese characters below it. The characters are often accompanied by small symbols like '+' and '外' (wài), and some are enclosed in boxes. The notation includes various rhythmic values and accidentals.

3.

63

九 六 七 五 三 五。

66

七 六 七 五 三 四 五 六 七 八 九。

69

七 六 七 八 九 一 二 三 四 五 六 七 八 九

74

八 三 七 六 三 四 五 六。

76

三 四 五 六 七 八 九 十。

78

四 五 六 七 八 九 十 十一 十二 十三

81

三 四 五 六 七 八 九 十 十一 十二 十三

4.
86

大七 勻 七 上六 上五 苟 也 苟 勻 苟 也。

88

大七 勻 七 上五 苟 也 苟 勻 苟 也。

90

大五 勻 勻 七 六 勻 上五 豎 下五 豎 苟 豎。

94

大五 六 豎 苟 豎 苟 豎 苟 豎。 大五 勻 也 苟 豎 也。

98

大五 勻 五 六 也 苟 也 苟 也 并 豎 豎 苟 豎。

101

苟。 苟 勻 苟 上五 苟 尼。

104

大六 也 并 豎 外 六 徠 大 并 豎 苟 五。

5.
109 11 13

114

119

124

128

132

137

6.

144



⑥ 外 五 六 七 外 七 六 五 一 外 七 外 七

149



外 外 外 七 外 七 外 五 外 七 六 外 七

154



外 五 外 ⑥ 外 七 六 外 外 七

159



外 五 外 五 外 七 外 七 外 五 六 外

163



外 七 外 七 外 七 外 七 外 外 七

167



外 外 外 五 六 外 外 外 六 外 五 外 七

172



外 二 四 外 外 外 外 外 外 ⑥

7.

177



外 外 外 外 外。 外 外 外 外 外 外

181



外 外 外 外 外 外 外 外 外。

185




(中) 外 外 外 外 外 外 外

189



外 外 外 外 外 外 外 外。

193



外 外 外 外 外 外 外 外 外

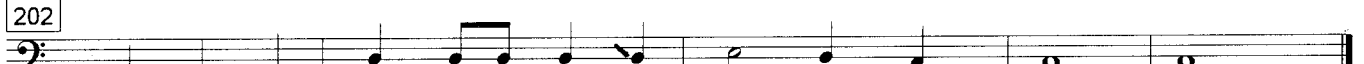
18

198



外 外 外 外 外 外 外 外。

202



外 外 外 外 外 外 外 外

8.

207 become slower

入慢 𪛗 𪛗 𪛗 𪛗 𪛗 𪛗 𪛗 𪛗 𪛗 𪛗 𪛗 𪛗 𪛗 𪛗 𪛗 𪛗 𪛗

211

𪛗 𪛗 𪛗 𪛗 𪛗 𪛗 𪛗 𪛗 𪛗 𪛗 𪛗 𪛗 𪛗 𪛗 𪛗 𪛗 𪛗 𪛗

216

𪛗 𪛗 𪛗 𪛗 𪛗 𪛗 𪛗 𪛗 𪛗 𪛗 𪛗 𪛗 𪛗 𪛗 𪛗 𪛗 𪛗 𪛗

224

𪛗 𪛗 𪛗 𪛗 𪛗 𪛗 𪛗 𪛗 𪛗 𪛗 𪛗 𪛗 𪛗 𪛗 𪛗 𪛗 𪛗 𪛗

230

𪛗 𪛗 𪛗 𪛗 𪛗 𪛗 𪛗 𪛗 𪛗 𪛗 𪛗 𪛗 𪛗 𪛗 𪛗 𪛗 𪛗 𪛗

234

𪛗 𪛗 𪛗 𪛗 𪛗 𪛗 𪛗 𪛗 𪛗 𪛗 𪛗 𪛗 𪛗 𪛗 𪛗 𪛗 𪛗 𪛗

241 入本調 (泛音) Play the modal (harmonics)