

(2. cont)

36

中八 杜一 与海 与海 并 唱 登 蚌 中八 引上七 此 中七 廿层 小八 引上 上六 主下八 中八 中八 双甲

41

大七 引上 杜海 墨上 海 外 中九 大九 六 六 海 登 外 墨上 外 中 外

45

外 外

3.

50

大七 外

54

大八 外

59 *freely*

大七 外

61 *rit.* *slow*

大七 外

(3. cont)

slow and free

64
 mm. 163 & 272

 然 松 句 立 然 三 中 九 然 弓 大 八 大 七 主 六 旁 然 世 早 省。

4.
 70

 木 复 化 卒 达 庄 主 句 复 采 芍 展。
 [渡]

76
 m.253

 中 八 弓 中 外 然 达 然 弓 卒 弓

79
 m.256

 梯 并 池 匀 六 登 然 匡 中 然

82

 大 木 弓 木 池 又 梯 然 匀 尼 三 芍 展。

86

 然 弓 中 然 松 个 中 卒 弓 梯 登 达 田 大 五 品 句 然

93

 (豆) 大 木 三 音 音 四 芍

5.

97

松沟 弓上五 勾 三弓 上五 池。 勾 弓上四 木七 上五 池。 勾 松沟 上五 挥 并 (四) 立 呈 勾。

5.9 4.6 4.4 6.2 6.4

101

大 勾 勾 勾 上五 达 上 (大五) 呈 呈 勾 勾 考 勾 达。

106

大 沟 弓上五 勾 三弓 上五 池。 勾 勾 弓上四 8bb 勾 芍 大 上 三 下 四 七

3.4

110

8bb 呈 芍 大 上 三 上 芍 芍 芍 上 三 木 七 并 池 并 (木七) 立 呈 勾 上 沟。

3.4 2.6

115

呈 沟 大 木 七 弓 上 三 各 呈 达 芍。

6.

119

沟 勾 弓上四 木七 并 池。 芍 芍 六 沟 芍 弓上三 木七 并 池。 弓上四 木七

123

大 木 七 并 池 下 五 呈 勾 勾 大 五 七 弓上四 芍 省 芍 七 石 二 一 石 六 大 木 七 省 达。 芍 省

12

(6. cont)

127

大六 弓上五 木七 弁 池。 大六 弓上五 木七 弁 池。 弓上 大六 弓上 大六 弓上 木七 弁 池。 大五

131

rit.

(大五) 弓上 六 弓上 海 弓上 豆 九 大 弓上 弓上 弓上 豆。

7.

135

大五 弓上 弓上 立 豆 大 大 弓上 立 弓上。

139

大七 大七 弓上 大七 大七 大七 大七 大七 大七 大七。

143

大六 大七 弓上 大七 大七 大七 大七 大七 大七 大七 大七 大七 大七。

147

rit.

(大) 木 弁 大 大 大 大 大 大 大 大 大 大 大 大 大 大 大 大。

150

大 大 大 大 大 大 大 大 大 大 大 大 大 大 大 大。

8.

155 *slower but steady*



大九 大七 上七 大九 外七 外七 外六 并 五 上 外七 外七 外七

159



外七 外七 外七 外七 外七 外七 外七 外七 外七 外七 外七 外七 外七

163

mm. 64 & 272



大九 外七 外七 外七 外七 外七 外七 外七 外七 外七 外七 外七 外七 外七 外七

9.

172




大九 外七 外七 外七 外七 外七 外七 外七 外七 外七 外七 外七 外七

176



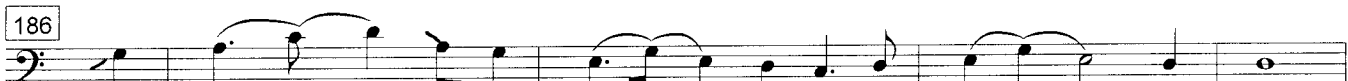
外七 外七 外七 外七 外七 外七 外七 外七 外七 外七 外七 外七 外七 外七 外七

181 *freely*



大九 外七 外七 外七 外七 外七 外七 外七 外七 外七 外七 外七 外七 外七 外七

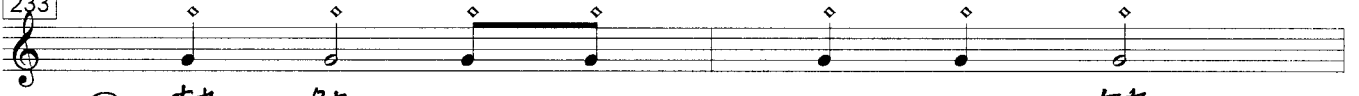
186



大九 外七 外七 外七 外七 外七 外七 外七 外七 外七 外七 外七 外七 外七 外七

11.

233



色 迨 外 省 音 迨。

235



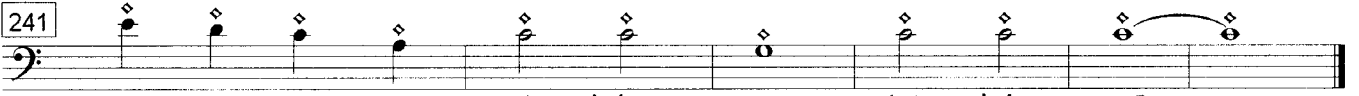
外 音 迨 也 居 五 句 迨。

237



迨 居 三 迨 迨。 迨 句 句 迨 爰。

241



迨 迨 迨 迨 迨。 迨 迨 迨 迨。 (止)

12.

247 (1647: 正慢 slow)



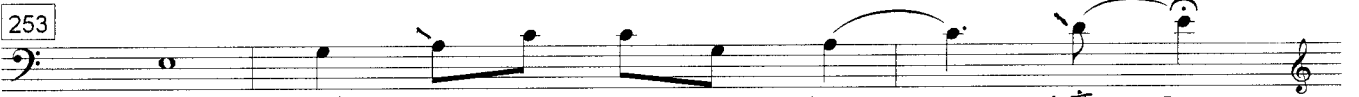
迨 迨 迨 迨 迨 迨 迨 迨 迨 迨 迨 迨

251



迨 迨 迨 迨 迨 迨

253



迨 迨 迨 迨 迨 迨 迨 迨 迨 迨

m.76

256

m. 79

大卒 弁 大卒 勾 弁 (四) 身 立 外 世 匡 中 勾 外 勾

259

大 勾 木 七 弓 上 五 卒 池 留 主 下 七 外 卒 巴 苟 省 夕 卒 尼 四

263

大 勾 夕 大 卒 勾 七 大 勾 夕 外 世 大 勾 勾 六

265

大 勾 夕 立 外 世 木 四 夕 外 世 座 主 下 七

267

(外) 木 四 夕 夕 夕 中 夕 夕 夕 留 勾 立 外 世 四 省 夕 夕

272

mm. 64 & 163

rit.

大 勾 夕 勾 夕 弁 (四) 身 立 外 世 四 夕 夕 勾 夕 夕

275

(大) 六 夕 大 勾 夕 夕 夕 夕 夕 夕 夕 夕

13. (1647: 大慢 very slow)

278 *freely*

三弓 上五半
see 1634 and 1643 see 1634/1643

282

286

290 *more rhythmic*

294 *more freely*

298

302

正 曲終 melody ends