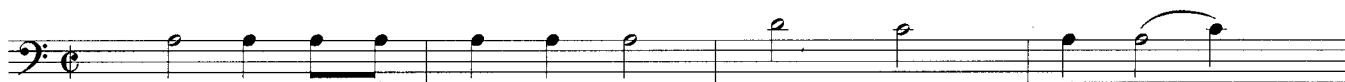


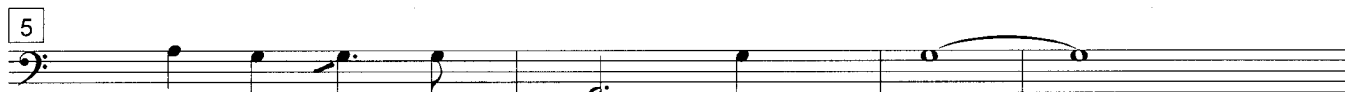
宮調  
Gong Diao  
Gong Mode \*

Gong mode tuning:  
5 6 1 2 3 5 6

(宋) 事林廣記  
Shilin Guangji (Song dynasty)



七<sup>上</sup> 四<sup>大</sup> 三<sup>上</sup> 七<sup>上</sup> 六<sup>大</sup> 五<sup>大</sup> 四<sup>大</sup> 上<sup>上</sup> 六<sup>上</sup>



六<sup>上</sup> 六<sup>上</sup> 四<sup>大</sup> 三<sup>上</sup> 四<sup>大</sup> 三<sup>上</sup> 六<sup>上</sup> 。



四<sup>大</sup> 四<sup>大</sup> 五<sup>大</sup> 三<sup>上</sup> 六<sup>上</sup> 四<sup>大</sup> 四<sup>大</sup> 三<sup>上</sup> 。



(上) 四<sup>大</sup> 三<sup>上</sup> 六<sup>上</sup> 五<sup>大</sup> 四<sup>大</sup> 六<sup>上</sup> 引<sup>上</sup> 六<sup>上</sup> 三<sup>上</sup> 四<sup>大</sup> 。



四<sup>大</sup> 五<sup>大</sup> 六<sup>上</sup> 四<sup>大</sup> 中<sup>上</sup> 六<sup>上</sup> 三<sup>上</sup> 四<sup>大</sup> 。



三<sup>上</sup> 六<sup>上</sup> 三<sup>上</sup> 四<sup>大</sup> 。

No closing harmonics.

\* The second half of this melody is very similar to the latter half of the melody *Zhao Yin* as published in 1425