

開指黃鶯吟
Kaizhi Huang Ying Yin
Prelude, Golden Oriole Intonation

No mode indicated
Tuning: 5 6 1 2 3 5 6

(宋) 事林廣記
Shilin Guangji (Song dynasty)

黃鶯, Golden oriole. 金喜 golden cry. 簇。 bursting forth.

廿七 廿九 再 作 廿六 廿六 廿九 廿七

雙 As a pair. 語, calling out. 桃, as peach and almond / (blossoms?). 杏 almond. 益深 signify great benefit. 處. chu.

廿九 廿五 廿九 廿六 廿七 廿六 三 廿七

又 You And. 隨 following. 煙 beyond. 外, the mist. 遊 you where. 蜂 bees. 去, wander.

廿七 廿五 廿六 廿七 廿六 三 廿七

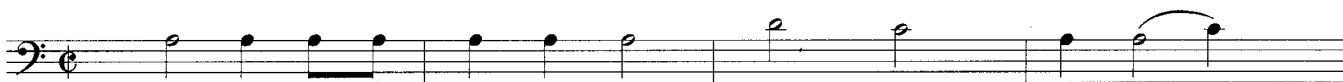
恣 wildly. 狂 unrestrained. 歌 we sing. 舞 and dance.

廿六 廿六 廿七 廿七

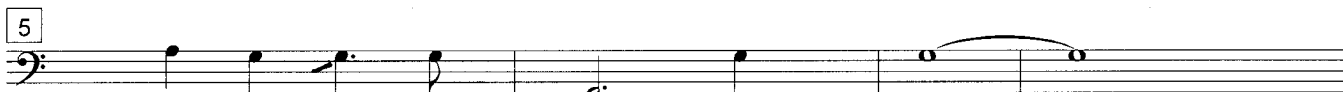
宮調
Gong Diao
Gong Mode *

Gong mode tuning:
5 6 1 2 3 5 6

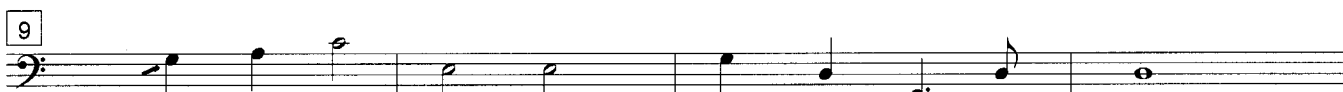
(宋) 事林廣記
Shilin Guangji (Song dynasty)



七^上 四^大 三^上 七^上 六^大 五^大 四^大 上^上 六^上



六^上 六^上 四^大 三^上 四^上 三^上 六^上 。



四^大 四^大 五^上 三^上 六^上 四^上 四^上 三^上 。



(上) 四^大 三^上 六^上 五^上 四^上 六^上 四^大 引^上 三^上 四^上 。



四^上 五^上 六^上 四^上 中^上 六^上 三^上 四^上 。



三^上 六^上 三^上 四^上 。

No closing harmonics.

* The second half of this melody is very similar to the latter half of the melody *Zhao Yin* as published in 1425

商調
Shang Diao

2. Shang Mode

Shang mode tuning:
1 2 4 5 6 1 2

(宋) 事林廣記
Shilin Guangji (Song dynasty)

freely

比 可 比 爲 比。 可 比 爲 比 爲 比 爲 比。

9

比 可 比 爲 比。 可 比 爲 比 爲 比 爲 比 爲 比。

18

比 可 比 爲 比。 可 比 爲 比 爲 比 爲 比 爲 比。

22

比 可 比 爲 比。 可 比 爲 比 爲 比 爲 比 爲 比。

26

比 可 比 爲 比。 可 比 爲 比 爲 比 爲 比 爲 比。

31

比 可 比 爲 比。 可 比 爲 比 爲 比 爲 比 爲 比。

40 *very slow and free*

比 可 比 爲 比。 可 比 爲 比 爲 比 爲 比 爲 比。

角調
Jiao Diao
Jiao Mode *

Jiao mode tuning:
5 6 1 2 3 5 6
slow and free

(宋) 事林廣記
Shilin Guangji (Song dynasty)

上 也 苟 也。 豈 泰 苟 (再作)

6 very free

豈 上 苟 左手? 六 七 立 十 右 五 下 來 往 尸

10

四 六 苟 六 四 三 才 五 苟 五。

16 more rhythmic

四 也 苟 也。 可 苟 也 苟 也。

20

豈 上 六 下 五 苟 也 苟 豈 步 年 尾。 (許)

27

三 四 五 苟 尼 屈 四 豈 也。 尼 苟 立 才 豈 苟 豈 尾 苟 豈 豈。

35

苟 豈 尼 五 省 豈 四 三 豈 豈 豈 豈。

No closing harmonics

* This melody is very similar to that of the closing (sections) of the Lienu Yin published in 1549

羽調
Yu Diao
Yu Mode

Yu mode tuning:
5 6 1 2 3 5 6

(宋) 事林廣記
Shilin Guangji (Song dynasty)

Musical staff 1 with notation and lyrics: 芻 芻 寸 尾 五 芻 五 可 芻 五 芻 芻 寸 尾 五 芻 五 可 芻 五 尾 五 芻。

Musical staff 2 (marked 10) with notation and lyrics: 芻 三 五 芻 五 也 芻 五 个 再 作

Musical staff 3 (marked 17) with notation and lyrics: 对 木 五 六 七 九 尾 七 初 木 也 芻 九 也 对 木 五 六 七 九 尾 七 初 才 十

Musical staff 4 (marked 21) with notation and lyrics: 对 木 五 六 七 九 尾 七 初 上 半 尾 九 芻 芻 主 下 九 也 芻 芻 尾 六 芻 尾 五 芻。

Musical staff 5 (marked 27) with notation and lyrics: 尾 六 芻 主 下 十 又 上 九 尾 五 芻 芻 = 尾 芻 五 芻 可 尾 芻 五。

Musical staff 6 (marked 35) with notation and lyrics: 尾 六 芻 省 三 作 主 下 十 初 尾 五 芻 主 下 九 又 尾 推 出

Musical staff 7 (marked 39) with notation and lyrics: 芻 三 可 芻 尾 五 芻 尾 五 芻 尾 七 九 尾 七 三 七。