

Shilin Guangji
事林廣記

Transcriptions :
John Thompson

開指黃鶯吟
Kaizhi Huang Ying Yin
Prelude, Golden Oriole Intonation

No mode indicated
Tuning: 5 6 1 2 3 5 6

(宋) 事林廣記
Shilin Guangji (Song dynasty)

黃鶯, 金喜 簇。
Huang ying, jin xi cu.
Golden oriole, golden cry bursting forth.

廿七 廿九 再 作 廿六 廿六 廿九 廿七

雙雙 語, 桃, 杏 益深 處。
Shuang shuang yu, tao xing yi shen chu.
As a pair calling out, as peach and almond / (blossoms?) signify great benefit. chu.

廿九 廿五 廿九 廿六 廿七 廿三 廿九

又 隨 煙 外, 遊 蜂 去。
You sui yan wai, you feng qu.
And following beyond the mist, where bees wander,

廿七 廿五 廿六 廿七 廿三 廿三 廿九

恣 狂 歌 舞。
Zi kuang ge wu.
wildly unrestrained we sing and dance.

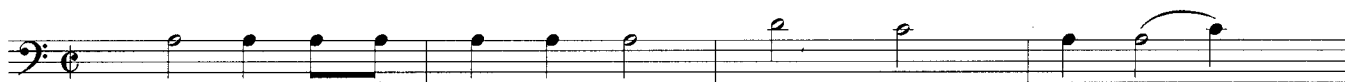
廿三 廿六 廿七 廿九

宮調
Gong Diao

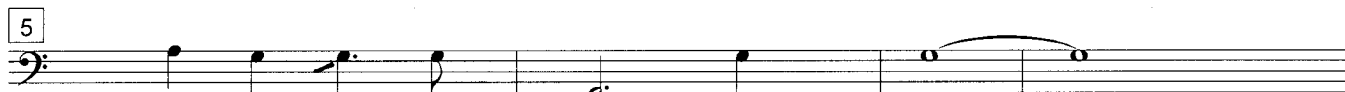
Gong Mode *

Gong mode tuning:
5 6 1 2 3 5 6

(宋) 事林廣記
Shilin Guangji (Song dynasty)



七^上 四^大 三^上 七^上 六^大 五^大 四^大 上^上 六^上



六^上 六^上 四^大 三^上 四^上 三^上 六^上 。



四^大 四^大 五^上 三^上 六^上 四^上 四^上 四^上 。



(上) 四^大 三^上 六^上 五^上 四^上 六^上 四^大 引^上 六^上 三^上 四^上 。



四^上 五^上 六^上 四^上 中^上 六^上 六^上 三^上 四^上 。



三^上 六^上 三^上 四^上 。

No closing harmonics.

* The second half of this melody is very similar to the latter half of the melody *Zhao Yin* as published in 1425

角調
Jiao Diao
Jiao Mode *

Jiao mode tuning:
5 6 1 2 3 5 6
slow and free

(宋) 事林廣記
Shilin Guangji (Song dynasty)

上 也 苟 也。 豈 泰 苟 (再作)

6 *very free*

上 也 苟 也。 豈 泰 苟 (再作)

10

上 也 苟 也。 豈 泰 苟 (再作)

16 *more rhythmic*

上 也 苟 也。 豈 泰 苟 (再作)

20

上 也 苟 也。 豈 泰 苟 (再作)

27

上 也 苟 也。 豈 泰 苟 (再作)

35

上 也 苟 也。 豈 泰 苟 (再作)

No closing harmonics

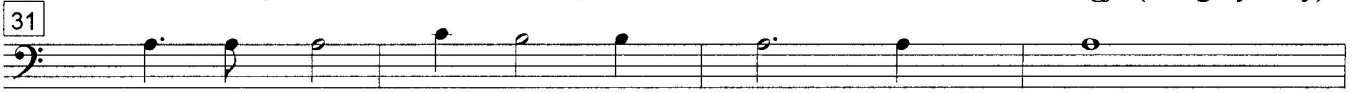
* This melody is very similar to that of the *closing* (sections) of the *Lienü Yin* published in 1549

徵調
Zhi Mode
(continued)

(宋) 事林廣記
Shilin Guangji (Song dynasty)

Zhi mode tuning:

(5 6 1 2 3 5 6 transposed from 1 2 4 5 6 1 2)



羽調
Yu Diao
Yu Mode

Yu mode tuning:
5 6 1 2 3 5 6

(宋) 事林廣記
Shilin Guangji (Song dynasty)

1 2 3 4 5 6 7 8 9 10 11 12 13 14 15 16 17 18 19 20

羽 羽 寸 尾 五 羽 五 寸 羽 五 羽 寸 尾 五 羽 五 寸 羽 五 尾 五 羽

10 11 12 13 14 15 16 17 18 19 20 21 22 23 24 25 26

① 羽 三 五 羽 五 比 羽 五 个 再 作

17 18 19 20 21 22 23 24 25 26 27 28 29 30 31 32 33 34

对 木 六 七 九 尾 七 初 木 比 羽 九 比 羽 六 七 九 尾 七 初 才 十

21 22 23 24 25 26 27 28 29 30 31 32 33 34 35 36 37 38 39 40 41 42

对 九 上 九 九 九 主 比 九 九 六 羽 九 尾 五 羽

27 28 29 30 31 32 33 34 35 36 37 38 39 40 41 42 43 44 45 46 47 48

九 六 羽 主 又 九 尾 五 羽 羽 = 比 羽 比 羽 寸 比 羽 比

35 36 37 38 39 40 41 42 43 44 45 46 47 48 49 50 51 52 53 54 55 56 57 58

九 中 羽 省 三 作 主 下 初 九 五 羽 主 又 推 出

39 40 41 42 43 44 45 46 47 48 49 50 51 52 53 54 55 56 57 58 59 60 61 62

② 中 七 三 寸 七 羽 尾 五 羽 尾 五 羽 七 七 九 六 七 三 七