





天 道 的 也 奉 所 當 先, 奉 所 當 先。

天 道 的 也 奉 所 當 先, 奉 所 當 先。

Annotations: 天 (大八上), 道 (大八上), 的 (外三), 也 (外三), 奉 (外三), 所 (外三), 當 (外三), 先 (外三), 奉 (外三), 所 (外三), 當 (外三), 先 (外三). Includes box numbers 30 and 32, and '下九半' labels.

3. 全賢使能 He employs worthy people, utilizing their skills

在 塔 璣, 在 玉 衡, 舜 呵, 以 齊 七 政,

在 塔 璣, 在 玉 衡, 舜 呵, 以 齊 七 政,

Annotations: 在 (外三), 塔 (外三), 璣 (外三), 在 (外三), 玉 (外三), 衡 (外三), 舜 (外三), 呵 (外三), 以 (外三), 齊 (外三), 七 (外三), 政 (外三).

講 事 神 禮 焉。 類 于 上 帝, 禮 六 宗,

講 事 神 禮 焉。 類 于 上 帝, 禮 六 宗,

Annotations: 講 (外三), 事 (外三), 神 (外三), 禮 (外三), 焉 (外三), 類 (外三), 于 (外三), 上 (外三), 帝 (外三), 禮 (外三), 六 (外三), 宗 (外三). Includes box numbers 29 and 31, and '下十' labels.

望 山 川。 遍 群 臣(神?) 焉, 去 四 凶 焉,

望 山 川。 遍 群 臣(神?) 焉, 去 四 凶 焉,

Annotations: 望 (外三), 山 (外三), 川 (外三), 遍 (外三), 群 (外三), 臣(神?) (外三), 焉 (外三), 去 (外三), 四 (外三), 凶 (外三), 焉 (外三). Includes box numbers 34 and 35, and '下十' labels.

舉 十 六 相 在 朝 焉, 諮 四 岳, 明 四 目,

舉 十 六 相 在 朝 焉, 諮 四 岳, 明 四 目,

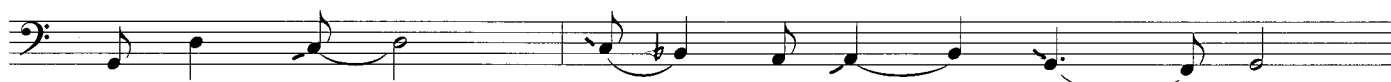
Annotations: 舉 (外三), 十 (外三), 六 (外三), 相 (外三), 在 (外三), 朝 (外三), 焉 (外三), 諮 (外三), 四 (外三), 岳 (外三), 明 (外三), 四 (外三), 目 (外三). Includes box number 33.



達 那 四 聰, 咨 那 十 二 牧 焉。 食 哉 惟 時,  
 ㄉㄞ ㄋㄞ ㄙㄞ ㄉㄞ ㄘㄞ ㄋㄞ ㄕㄞ ㄉㄞ ㄩㄞ ㄘㄞ ㄩㄞ ㄘㄞ ㄩㄞ ㄘㄞ ㄩㄞ



柔 遠 人 能 邇 焉。 大 舜 大 焉, 焉,  
 ㄖㄞ ㄩㄞ ㄆㄞ ㄋㄞ ㄋㄞ ㄩㄞ ㄉㄞ ㄕㄞ ㄉㄞ ㄩㄞ ㄕㄞ ㄩㄞ ㄕㄞ ㄩㄞ



有 大 焉, 仰 思 大 舜 也,  
 ㄩㄞ ㄉㄞ ㄩㄞ ㄩㄞ ㄩㄞ ㄩㄞ ㄩㄞ ㄩㄞ ㄩㄞ ㄩㄞ ㄩㄞ ㄩㄞ



此 心 呵 懸 懸, 呵 懸 呵 懸 懸。  
 ㄘㄞ ㄒㄞ ㄏㄞ ㄕㄞ ㄕㄞ ㄏㄞ ㄕㄞ ㄏㄞ ㄕㄞ ㄕㄞ ㄕㄞ

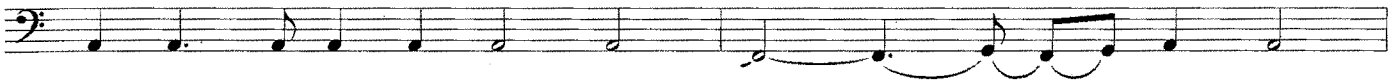
4. 益民興教 He benefits people and builds an educational system



命 九 官, 宅 百 揆, 命 稷 播 百 谷,  
 ㄇㄞ ㄐㄞ ㄍㄞ ㄗㄞ ㄗㄞ ㄗㄞ ㄗㄞ ㄗㄞ ㄗㄞ ㄗㄞ ㄗㄞ ㄗㄞ ㄗㄞ ㄗㄞ ㄗㄞ ㄗㄞ ㄗㄞ ㄗㄞ ㄗㄞ







天 命 有 德 何 如 之。 服 之 章，  
① ② ③ ④ ⑤ ⑥ ⑦ ⑧ ⑨ ⑩ ⑪ ⑫ ⑬ ⑭ ⑮ ⑯ ⑰ ⑱ ⑲ ⑳ ㉑ ㉒ ㉓ ㉔ ㉕ ㉖ ㉗ ㉘ ㉙ ㉚ ㉛ ㉜ ㉝ ㉞ ㉟ ㊱ ㊲ ㊳ ㊴ ㊵ ㊶ ㊷ ㊸ ㊹ ㊺ ㊻ ㊼ ㊽ ㊾ ㊿  
① ② ③ ④ ⑤ ⑥ ⑦ ⑧ ⑨ ⑩ ⑪ ⑫ ⑬ ⑭ ⑮ ⑯ ⑰ ⑱ ⑲ ⑳ ㉑ ㉒ ㉓ ㉔ ㉕ ㉖ ㉗ ㉘ ㉙ ㉚ ㉛ ㉜ ㉝ ㉞ ㉟ ㊱ ㊲ ㊳ ㊴ ㊵ ㊶ ㊷ ㊸ ㊹ ㊺ ㊻ ㊼ ㊽ ㊾ ㊿



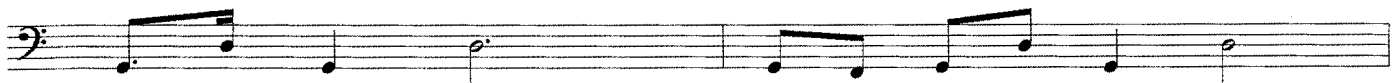
以 示 其 賞， 天 討 有 罪 何 如 之。  
① ② ③ ④ ⑤ ⑥ ⑦ ⑧ ⑨ ⑩ ⑪ ⑫ ⑬ ⑭ ⑮ ⑯ ⑰ ⑱ ⑲ ⑳ ㉑ ㉒ ㉓ ㉔ ㉕ ㉖ ㉗ ㉘ ㉙ ㉚ ㉛ ㉜ ㉝ ㉞ ㉟ ㊱ ㊲ ㊳ ㊴ ㊵ ㊶ ㊷ ㊸ ㊹ ㊺ ㊻ ㊼ ㊽ ㊾ ㊿  
① ② ③ ④ ⑤ ⑥ ⑦ ⑧ ⑨ ⑩ ⑪ ⑫ ⑬ ⑭ ⑮ ⑯ ⑰ ⑱ ⑲ ⑳ ㉑ ㉒ ㉓ ㉔ ㉕ ㉖ ㉗ ㉘ ㉙ ㉚ ㉛ ㉜ ㉝ ㉞ ㉟ ㊱ ㊲ ㊳ ㊴ ㊵ ㊶ ㊷ ㊸ ㊹ ㊺ ㊻ ㊼ ㊽ ㊾ ㊿



而 五 刑 之 用， 以 示 而 罰 之， 罰 之。  
① ② ③ ④ ⑤ ⑥ ⑦ ⑧ ⑨ ⑩ ⑪ ⑫ ⑬ ⑭ ⑮ ⑯ ⑰ ⑱ ⑲ ⑳ ㉑ ㉒ ㉓ ㉔ ㉕ ㉖ ㉗ ㉘ ㉙ ㉚ ㉛ ㉜ ㉝ ㉞ ㉟ ㊱ ㊲ ㊳ ㊴ ㊵ ㊶ ㊷ ㊸ ㊹ ㊺ ㊻ ㊼ ㊽ ㊾ ㊿  
① ② ③ ④ ⑤ ⑥ ⑦ ⑧ ⑨ ⑩ ⑪ ⑫ ⑬ ⑭ ⑮ ⑯ ⑰ ⑱ ⑲ ⑳ ㉑ ㉒ ㉓ ㉔ ㉕ ㉖ ㉗ ㉘ ㉙ ㉚ ㉛ ㉜ ㉝ ㉞ ㉟ ㊱ ㊲ ㊳ ㊴ ㊵ ㊶ ㊷ ㊸ ㊹ ㊺ ㊻ ㊼ ㊽ ㊾ ㊿

6. 民相自治 The people can rule themselves

slow



德 洽 民 心， 是 乃 恩 被 動 植，  
① ② ③ ④ ⑤ ⑥ ⑦ ⑧ ⑨ ⑩ ⑪ ⑫ ⑬ ⑭ ⑮ ⑯ ⑰ ⑱ ⑲ ⑳ ㉑ ㉒ ㉓ ㉔ ㉕ ㉖ ㉗ ㉘ ㉙ ㉚ ㉛ ㉜ ㉝ ㉞ ㉟ ㊱ ㊲ ㊳ ㊴ ㊵ ㊶ ㊷ ㊸ ㊹ ㊺ ㊻ ㊼ ㊽ ㊾ ㊿  
① ② ③ ④ ⑤ ⑥ ⑦ ⑧ ⑨ ⑩ ⑪ ⑫ ⑬ ⑭ ⑮ ⑯ ⑰ ⑱ ⑲ ⑳ ㉑ ㉒ ㉓ ㉔ ㉕ ㉖ ㉗ ㉘ ㉙ ㉚ ㉛ ㉜ ㉝ ㉞ ㉟ ㊱ ㊲ ㊳ ㊴ ㊵ ㊶ ㊷ ㊸ ㊹ ㊺ ㊻ ㊼ ㊽ ㊾ ㊿

a tempo



此 屋 之 可 討。 四 夷 來 王， 天 下 大 治。  
① ② ③ ④ ⑤ ⑥ ⑦ ⑧ ⑨ ⑩ ⑪ ⑫ ⑬ ⑭ ⑮ ⑯ ⑰ ⑱ ⑲ ⑳ ㉑ ㉒ ㉓ ㉔ ㉕ ㉖ ㉗ ㉘ ㉙ ㉚ ㉛ ㉜ ㉝ ㉞ ㉟ ㊱ ㊲ ㊳ ㊴ ㊵ ㊶ ㊷ ㊸ ㊹ ㊺ ㊻ ㊼ ㊽ ㊾ ㊿  
① ② ③ ④ ⑤ ⑥ ⑦ ⑧ ⑨ ⑩ ⑪ ⑫ ⑬ ⑭ ⑮ ⑯ ⑰ ⑱ ⑲ ⑳ ㉑ ㉒ ㉓ ㉔ ㉕ ㉖ ㉗ ㉘ ㉙ ㉚ ㉛ ㉜ ㉝ ㉞ ㉟ ㊱ ㊲ ㊳ ㊴ ㊵ ㊶ ㊷ ㊸ ㊹ ㊺ ㊻ ㊼ ㊽ ㊾ ㊿

無 爲 而 治 者, 正 此 其 時。  
 軌 下 執 有 豈 尾 兮 其 日

7. 神格物樣 The divine spirit comes and things flourish

追 思 大 舜 何 休 兮, 樂 奏 兮, 堂 上 祖 考  
 色 姓 甸 田 姓 兮 兮 姓 兮 兮 姓 兮

來 歆 兮。 追 思 大 舜 何 休 兮, 詔 九 成,  
 姓 甸 姓 田 姓 甸 姓 甸 姓 甸 姓 甸

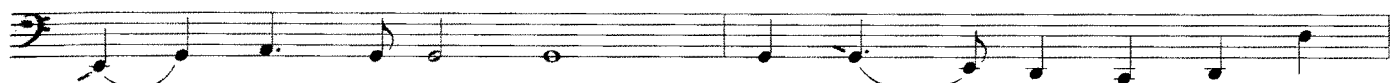
鳳 鳳 來 朝 儀, 神 格 物 祥, 噓 嘻。  
 姓 甸 三 三 姓 甸 姓 甸 姓 甸 姓 甸 姓 甸 正



8. 君臣相戒 The emperor and his ministers advise each other



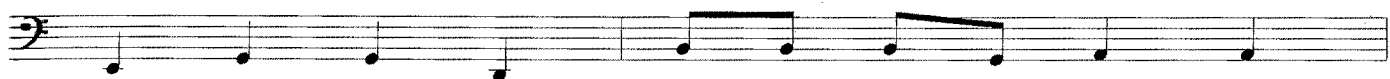
君 臣 不 以 自 治 足, 克 艱 戒, 大 禹 陳 焉。  
 君 臣 不 以 自 治 足, 克 艱 戒, 大 禹 陳 焉。



警 戒 那 無 虞, 罔 失 乎 那 法 度,  
 警 戒 那 無 虞, 罔 失 乎 那 法 度,



那 輔 臣 何 益 也 又 陳 焉。  
 那 輔 臣 何 益 也 又 陳 焉。



兢 兢 業 業, 一 日 二 日 萬 幾,  
 兢 兢 業 業, 一 日 二 日 萬 幾,



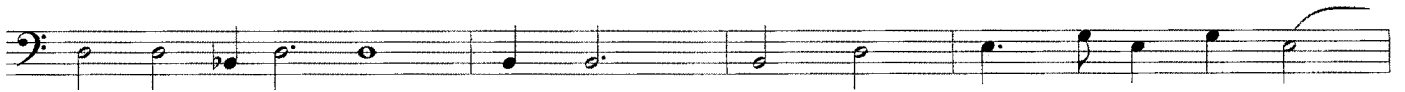
臬 陶 也 一 又 陳 焉。  
 臬 陶 也 一 又 陳 焉。

9. 報效無能 (We people today can) never pay sufficient respect (to Shun)

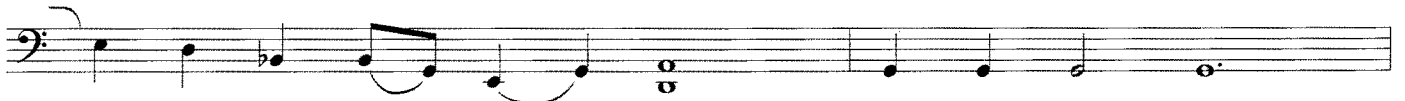
*slow and free*



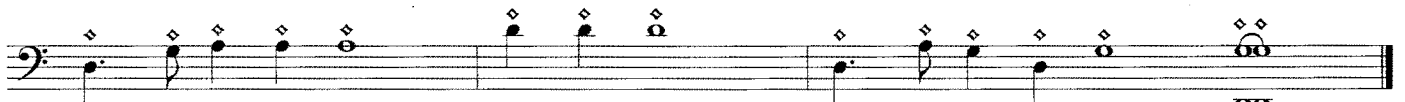
① 追思大舜，大舜，作歌兮， 敕天明命，  
卅四 卅五 卅六 卅七 卅八 卅九 卅十 卅十一



惟時那惟幾。文王，文王，今日想像兮，  
卅二 卅三 卅四 卅五 卅六 卅七 卅八 卅九



有如當時陛下，親炙形儀。  
卅十 卅十一 卅十二 卅十三 卅十四 卅十五 卅十六 卅十七 卅十八 卅十九



追思德被兮，同天地，蔑有如於此矣。  
卅二十 卅二十一 卅二十二 卅二十三 卅二十四 卅二十五 卅二十六 卅二十七 卅二十八 卅二十九 卅三十 卅三十一 卅三十二 卅三十三 卅三十四 卅三十五 卅三十六 卅三十七 卅三十八 卅三十九 卅四十 卅四十一 卅四十二 卅四十三 卅四十四 卅四十五