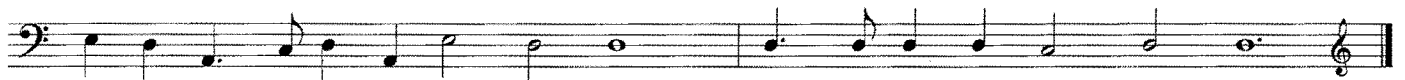




朝雨過，泥輕塵，唱渭城柳色青。
④ 三 三 二 三 三 四 三 四 三 四 三 四



吳山高聳水東流，東流東流復東流。
④ 六 四 五 六 四 七 六 四 六 五 四 六

6. 風吹楊柳 Wind blows in the willows



芳草渡頭初雨過，綠楊枝上好風清。
④ 四 五 四 六 五 四 六 七 六 五 四 六 七 六 五 四 七



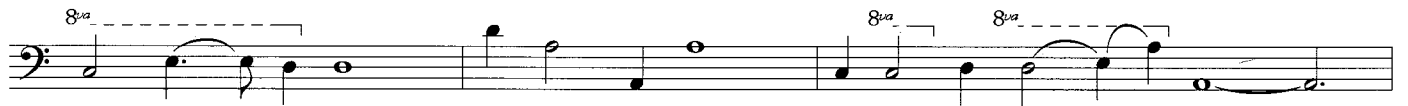
綠楊芳草，牽抱離情。
④ 四 五 四 六 五 四 六 七 六 五 四 六 七 六 五 四 七 正



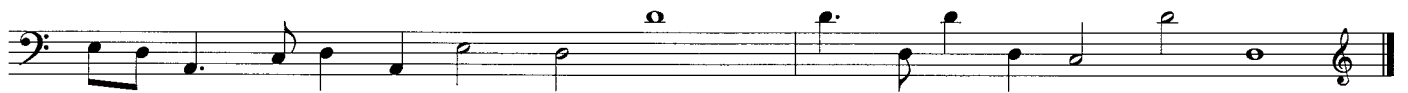
長短亭，載酒的那送君行。
④ 四 五 四 六 五 四 六 七 六 五 四 六 七 六 五 四 七



景晴明，和風麗日，鬧那燕鶯。
 大五 六 上 下 六 二 作 大五 六 上 下 五 四 上 下 六 二 四 六 四



雲山那萬里，何日歸程，何日歸程。
 上 下 六 二 大五 六 上 下 六 二 四 六 四 上 下 六 二 四 六 四 上 下 六 二 四 六 四



吳山高聳水東流，東流東流復東流。
 上 下 六 二 大五 六 上 下 六 二 四 六 四 上 下 六 二 四 六 四 上 下 六 二 四 六 四

7. 月照汀洲 The moon shines on the sand bank



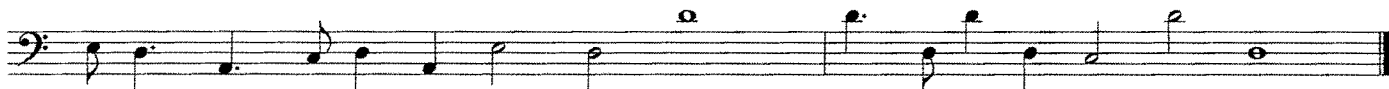
月明明，漏曉的那立沙汀。
 上 下 六 二 大五 六 上 下 六 二 四 六 四 上 下 六 二 四 六 四 上 下 六 二 四 六 四



送君行，無限離情。握手都門，
 上 下 六 二 大五 六 上 下 六 二 四 六 四 上 下 六 二 四 六 四 上 下 六 二 四 六 四



回 首 你 那 金 陵， 那 金 陵。
回 首 你 那 金 陵， 那 金 陵。
回 首 你 那 金 陵， 那 金 陵。
回 首 你 那 金 陵， 那 金 陵。
回 首 你 那 金 陵， 那 金 陵。
回 首 你 那 金 陵， 那 金 陵。
回 首 你 那 金 陵， 那 金 陵。
回 首 你 那 金 陵， 那 金 陵。
回 首 你 那 金 陵， 那 金 陵。
回 首 你 那 金 陵， 那 金 陵。

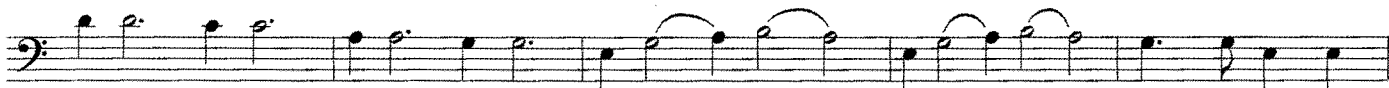


吳 山 高 聳 水 東 流， 東 流 東 流 復 東 流。
吳 山 高 聳 水 東 流， 東 流 東 流 復 東 流。
吳 山 高 聳 水 東 流， 東 流 東 流 復 東 流。
吳 山 高 聳 水 東 流， 東 流 東 流 復 東 流。
吳 山 高 聳 水 東 流， 東 流 東 流 復 東 流。
吳 山 高 聳 水 東 流， 東 流 東 流 復 東 流。
吳 山 高 聳 水 東 流， 東 流 東 流 復 東 流。
吳 山 高 聳 水 東 流， 東 流 東 流 復 東 流。
吳 山 高 聳 水 東 流， 東 流 東 流 復 東 流。
吳 山 高 聳 水 東 流， 東 流 東 流 復 東 流。

8. 叮嚀會合 Repeatedly (asking the parting friend) to return



再 叮 嚀， 故 人 情， 非 角 論 交， 松 柏 誓 盟 誓 盟。 離 東 君
再 叮 嚀， 故 人 情， 非 角 論 交， 松 柏 誓 盟 誓 盟。 離 東 君
再 叮 嚀， 故 人 情， 非 角 論 交， 松 柏 誓 盟 誓 盟。 離 東 君
再 叮 嚀， 故 人 情， 非 角 論 交， 松 柏 誓 盟 誓 盟。 離 東 君
再 叮 嚀， 故 人 情， 非 角 論 交， 松 柏 誓 盟 誓 盟。 離 東 君
再 叮 嚀， 故 人 情， 非 角 論 交， 松 柏 誓 盟 誓 盟。 離 東 君
再 叮 嚀， 故 人 情， 非 角 論 交， 松 柏 誓 盟 誓 盟。 離 東 君
再 叮 嚀， 故 人 情， 非 角 論 交， 松 柏 誓 盟 誓 盟。 離 東 君
再 叮 嚀， 故 人 情， 非 角 論 交， 松 柏 誓 盟 誓 盟。 離 東 君
再 叮 嚀， 故 人 情， 非 角 論 交， 松 柏 誓 盟 誓 盟。 離 東 君



桃 李 侯 門， 楊 柳 彭 城。 一 葉 身， 酒 舫 掉 月，
桃 李 侯 門， 楊 柳 彭 城。 一 葉 身， 酒 舫 掉 月，
桃 李 侯 門， 楊 柳 彭 城。 一 葉 身， 酒 舫 掉 月，
桃 李 侯 門， 楊 柳 彭 城。 一 葉 身， 酒 舫 掉 月，
桃 李 侯 門， 楊 柳 彭 城。 一 葉 身， 酒 舫 掉 月，
桃 李 侯 門， 楊 柳 彭 城。 一 葉 身， 酒 舫 掉 月，
桃 李 侯 門， 楊 柳 彭 城。 一 葉 身， 酒 舫 掉 月，
桃 李 侯 門， 楊 柳 彭 城。 一 葉 身， 酒 舫 掉 月，
桃 李 侯 門， 楊 柳 彭 城。 一 葉 身， 酒 舫 掉 月，
桃 李 侯 門， 楊 柳 彭 城。 一 葉 身， 酒 舫 掉 月。



詩 擔 挑 雲， 冷 冷 清 清 那 冷 清， 冷 清 冷 清。
詩 擔 挑 雲， 冷 冷 清 清 那 冷 清， 冷 清 冷 清。
詩 擔 挑 雲， 冷 冷 清 清 那 冷 清， 冷 清 冷 清。
詩 擔 挑 雲， 冷 冷 清 清 那 冷 清， 冷 清 冷 清。
詩 擔 挑 雲， 冷 冷 清 清 那 冷 清， 冷 清 冷 清。
詩 擔 挑 雲， 冷 冷 清 清 那 冷 清， 冷 清 冷 清。
詩 擔 挑 雲， 冷 冷 清 清 那 冷 清， 冷 清 冷 清。
詩 擔 挑 雲， 冷 冷 清 清 那 冷 清， 冷 清 冷 清。
詩 擔 挑 雲， 冷 冷 清 清 那 冷 清， 冷 清 冷 清。
詩 擔 挑 雲， 冷 冷 清 清 那 冷 清， 冷 清 冷 清。

