

# 雁落平沙

## Yan Luo Pingsha

### 24. Wild Geese Descend on a Sandbank

"Jiao mode 角調", but tonal center is A, making it more like 羽調 yu mode. Relative tuning is 5 6 1 2 3 5 6 (5, although transcribed here as G, is close to b on a piano)

古音正宗 Guyin Zhengzhong (1634)  
This was the earliest known publication. Original 5 sections are here sub-divided, making 8 (see comments on webpage)

#### 1. slow and free

色 尾 勾 起 早 化。 屋 四 勾 勾 勾 勾

5 尾 勾 起 早 化。 勾 省 勾 勾 达 后 三 勾 也。

#### 2. (original still 1)

##### 11 more rhythmic

也 也 勾 尾。 也 上 也 也 也 也

15 也 勾。 勾 上 也 下。 勾 也 也 并 也

20 也 上 也 也 也 也 也 也 也 也 也

24 也 也 也 也 也 也 也 也 也 也

m.54



5. (original: 3)

61

大七 匀 匀 上六 三 七 大七 匀 七 并 大七 木七 大七 比 上五 六

67

大五 尺六 大六 尺五 二 三 四 大七 尺五 立 下五 尺五 尺四 尺三 尺二 尺一

71

尺四 尺三 尺二 尺一 尺五 尺四 尺三 尺二 尺一 尺五 尺四 尺三 尺二 尺一 尺五 尺四 尺三 尺二 尺一

76

大七 尺六 尺五 尺四 尺三 尺二 尺一 尺五 尺四 尺三 尺二 尺一 尺五 尺四 尺三 尺二 尺一

81

大七 尺五 尺四 尺三 尺二 尺一 尺五 尺四 尺三 尺二 尺一 尺五 尺四 尺三 尺二 尺一

85

大七 尺三 尺二 尺一 尺五 尺四 尺三 尺二 尺一 尺五 尺四 尺三 尺二 尺一

88

大七 尺二 尺一 尺五 尺四 尺三 尺二 尺一 尺五 尺四 尺三 尺二 尺一

6. (original: 4)



m.110 大九 勾 兮 兮 兮 兮 兮 兮 兮 兮 兮

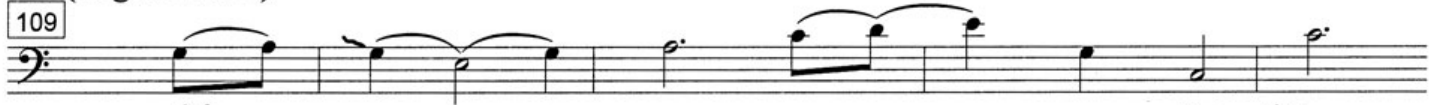


大九 外 外 外 外 外 外 外 外 外 外 外 外 外 外



外 兮 兮 兮 兮 兮 兮 兮 兮 兮 兮 兮 兮 兮 兮

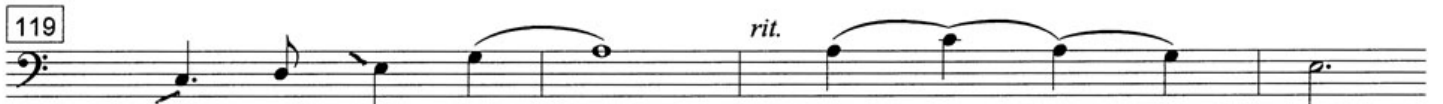
7. (original still 4)



m.92 外 兮 兮 兮 兮 兮 兮 兮 兮 兮 兮 兮 兮 兮 兮



外 兮 兮 兮 兮 兮 兮 兮 兮 兮 兮 兮 兮 兮 兮



兮 兮 兮 兮 兮 兮 兮 兮 兮 兮 兮 兮 兮 兮



大九 兮 兮 兮 兮 兮 兮 兮 兮 兮 兮 兮 兮 兮 兮

